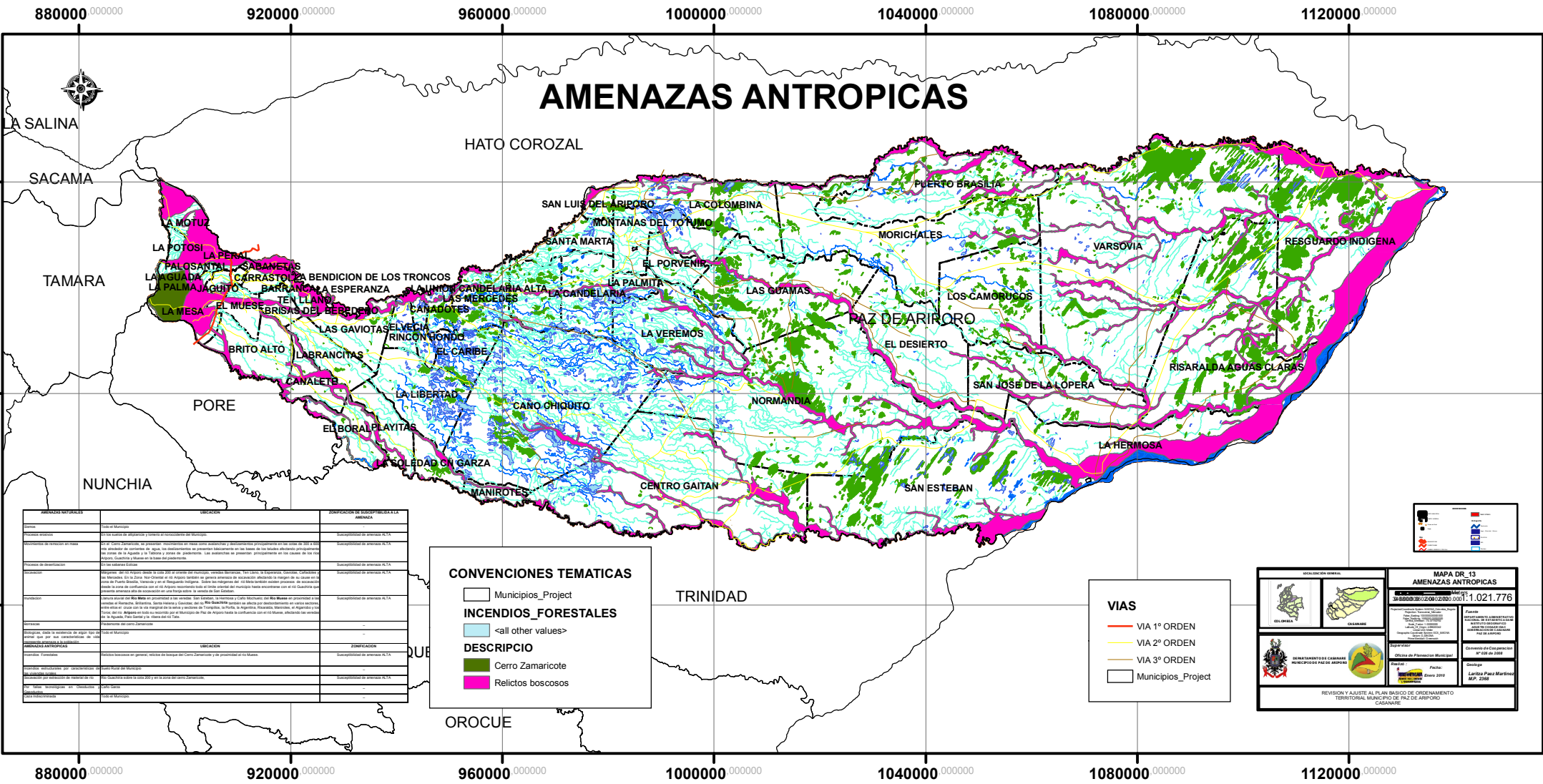


AMENAZAS ANTROPICAS



AMENAZAS NATURALES	UBICACION	ZONIFICACION DE RIESGOS
Corriente	Cerro de Moririco	Zonificación de amenaza ALTA
Corriente arroyales	En las zonas de quebradas y riberas de los ríos de Moririco	Zonificación de amenaza ALTA
Corriente de protección de rios	En el sector parroncillo, en las zonas de protección y de conservación de los rios Moririco y de los rios de los cerros de Moririco y de los cerros de Moririco y de los cerros de Moririco	Zonificación de amenaza ALTA
Corriente de protección de rios	En el sector parroncillo, en las zonas de protección y de conservación de los rios Moririco y de los rios de los cerros de Moririco y de los cerros de Moririco	Zonificación de amenaza ALTA
Corriente de protección de rios	En el sector parroncillo, en las zonas de protección y de conservación de los rios Moririco y de los rios de los cerros de Moririco y de los cerros de Moririco	Zonificación de amenaza ALTA
Corriente de protección de rios	En el sector parroncillo, en las zonas de protección y de conservación de los rios Moririco y de los rios de los cerros de Moririco y de los cerros de Moririco	Zonificación de amenaza ALTA
Corriente de protección de rios	En el sector parroncillo, en las zonas de protección y de conservación de los rios Moririco y de los rios de los cerros de Moririco y de los cerros de Moririco	Zonificación de amenaza ALTA

CONVENCIONES TEMATICAS

- Municipios_Project
- INCIDENCIAS FORESTALES
- Cerro Zamarricote
- Relictos boscosos

VIAS

- VIA 1° ORDEN
- VIA 2° ORDEN
- VIA 3° ORDEN
- Municipios_Project

DEPARTAMENTO DE CASANARE

MUNICIPALIDAD DE PAZ DE ARIPORO

MAPA DR_13 AMENAZAS ANTROPICAS

1:021.776

REVISIÓN Y AJUSTE AL PLAN BASICO DE ORDENAMIENTO TERRITORIAL MUNICIPIO DE PAZ DE ARIPORO CASANARE

Fecha: Enero 2010

Escala: 1:021.776

Carthage Paz Marín